

## VERWERKING

### 1. Profielkeuze

Kies een Proface®-VENTILEX op basis van toepassing en kleur.

### 2. Achterconstructie

Zorg dat de achterconstructie goed is uitgevoerd. De constructie moet voldoende stabiel en vlak zijn.

### 3. Profielen afkorten

Afkorten van aluminium moet met een speciale, voor aluminium geschikte zaag. PVC kan geknipt of gezaagd worden met een hiervoor geschikte handschaar of zaag.

### 4. Montage

Bij de montage van Proface®-VENTILEX moet er altijd gelet worden op de verwerkingsvoorschriften van de gevelbekledingsleverancier.

Houd bij het plaatsen van Proface®-VENTILEX altijd rekening met de uitzettingscoëfficiënt:  $\alpha_{(pvc)} = 76 \times 10^{-6}/K$  en  $\alpha_{(aluminium)} = 24 \times 10^{-6}/K$ .

Bevestig Proface®-VENTILEX op de achterconstructie met een zo min mogelijk aantal schroeven, spijkers met een vlakke kop of nieten. Bij voorkeur Proface®-VENTILEX fixeren met schroeven en slobgaten aanbrengen. Dit is meestal mogelijk doordat Proface®-VENTILEX wordt opgesloten door de gevelbekleding. Hierdoor krijgt het materiaal de ruimte om uit te zetten.

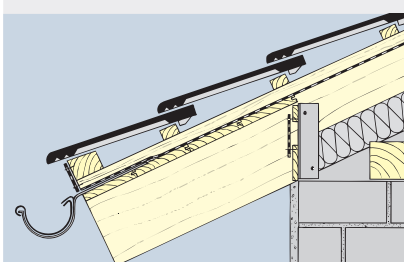
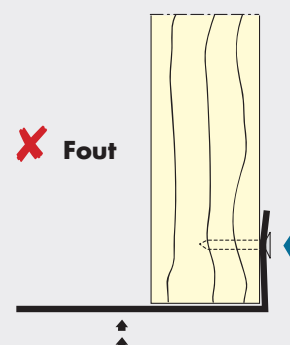
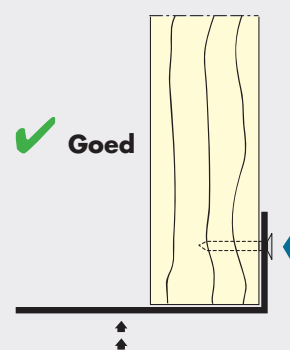
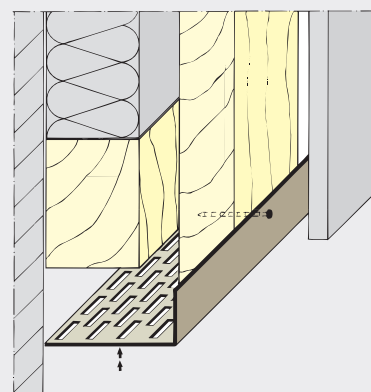
Gebruik altijd corrosiebestendige bevestigingsmiddelen en laat deze wegvallen in de flens. Schroeven verzonken aanbrengen en andere bevestigingsmiddelen vlak met de flens monteren.

Bij het bevestigen moet Proface®-VENTILEX niet te strak vastgezet worden, zodat het profiel niet vervormt door uitzetting of krimp.

**Alle Proface®-VENTILEX gevelprofielen dienen druk- en spanningsvrij te worden gemonteerd.**

Proface®-VENTILEX met een minimale luchtdoorlaat van  $200 \text{ cm}^2/\text{m}^1$  (DIN 4108) zijn VX500-P, VX600-P, VX700-P, VX900-P en de platte ventilatieprofielen zijn VX500S-P, VX800S-P, VX1000S-P, VX1500S-P, VX1800S-P, VX700F-A, VX800F-A, VX1000F-A en VX1200F-A.

*Proface®-VENTILEX gevelprofielen worden vaak toegepast ventilatieprofielen die uit het zicht worden gemonteerd en slechts beperkt blootstaan aan weersinvloeden. In dat geval kunnen de aluminium Proface®-VENTILEX gevelprofielen worden toegepast in onbehandelde uitvoering (brute) zoals sommige varianten standaard worden uitgeleverd. Indien deze profielen echter in het zicht worden geplaatst en aan normale weersinvloeden worden blootgesteld, adviseren wij een variant te kiezen die standaard al is voorzien van een corrosiewerende laklaag (aluminium profielen in uitvoering zwart [ABL] of RAL-kleur [ARAL]). Eventueel is het mogelijk in een speciale kleur te poedercoaten of te anodiseren. Neem voor informatie, advies of prijsopgave contact op met één van onze adviseurs: +31 (0)570 50 38 30 of per mail via [info@cevesvergeer.nl](mailto:info@cevesvergeer.nl).*



Proface®-VENTILEX VX90-P, VX145-P, VX170-P, VX60-A, VX150-A zijn ontwikkeld om in een geventileerde gevel boven de bekleding te plaatsen onder de vensterbank of het dak.